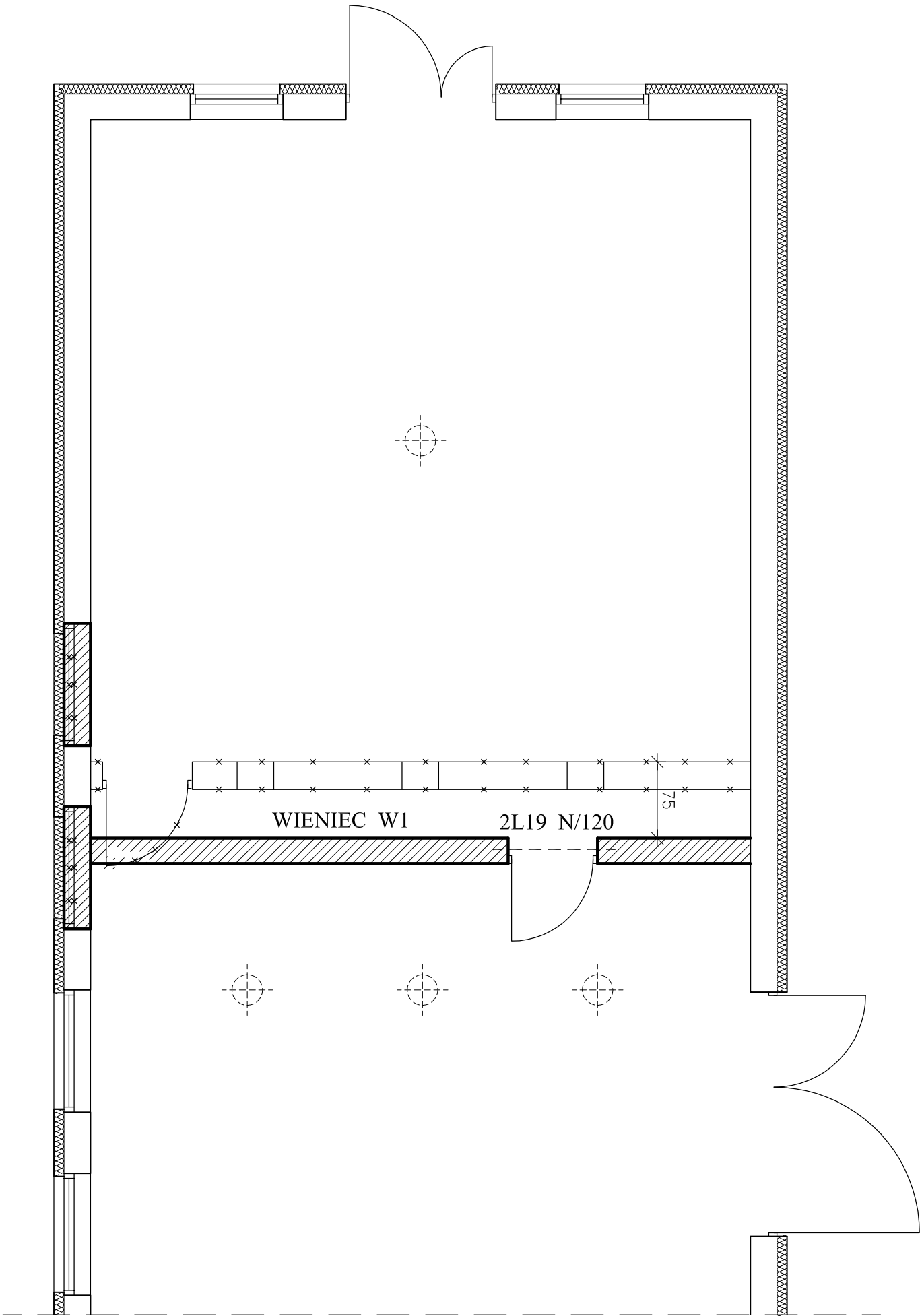
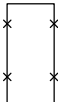

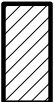


RZUT KONSTRUKCYJNY PRZYZIEMIA

skala 1 : 50




LEGENDA:

-  - ELEMENTY PRZEWIDZIANE DO ROZBIÓRKI
-  - ELEMENTY ISTNIEJĄCE (BEZ ZMIAN)
-  - ELEMENTY NOWOPROJEKTOWANE

WYKAZ PREFABRYKATÓW NADPROŻA

| SYMBOL | SZTUK |
|-----------|-------|
| L19 N/120 | 2 |
| | |
| | |
| | |
| | |

BETON C20/25, XC1, Dmax16
STAL # A-IIIN (B500SP)
ø A-III (RB 400W)

| | | | | | |
|-----------------------|--|-------------|-------------|---|--------------------|
| Jednostka projektowa: | AF PROJECTS Sp. z o.o. WARSZAWA POLSKA 03-774 Warszawa, ul. Wołńska 2 tel. (+48 +22), 670-22-12, 818-41-02, fax 818-28-13 | | |  | |
| Temat (Obiekt): | Przebudowa i rozbudowa miejskiej oczyszczalni ścieków w Chorzeliach | | | | |
| Nazwa rysunku | OB. 07 - BUDYNEK STACJI DMUCHAW - RZUT KONSTRUKCYJNY PRZYZIEMIA | | | | |
| Zamawiający: | Gmina Chorzeli, ul. Komosińskiego 1, 06-330 Chorzeli | | | | |
| Funkcja: | Imię i nazwisko | | Nr upr. | Podpis | |
| Gl. Projektant: | mgr inż. Krzysztof Wróblewski | | St. 55/98 | | |
| Projektował: | inż. Andrzej Grudzieli | | KL-230/90 | | |
| Opracował: | mgr inż. Krzysztof Męziyk | | | | |
| Sprawił: | mgr inż. Małgorzata Grudzieli | | KL-106/93 | | |
| Branża: | Konstrukcyjna | Skala: 1:50 | Stadium: PB | Data: 06.2013r. | Nr rysunku 07-K-02 |